

EKOLOGICZNE ROZWIĄZANIA DLA TOALET PUBLICZNYCH

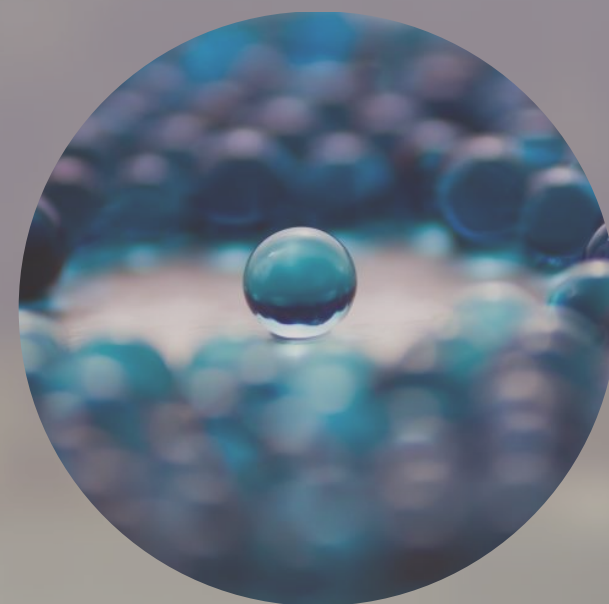
- JAK ZAPROJEKTOWAĆ TOALETĘ PRZYJAZNĄ ŚRODOWISKU I ZMNIJSZYĆ ZUŻYCIE WODY •

TOALECIE PRZYPISYWANE JEST
40% OGÓLNEGO ZUŻYCIA WODY W
GOSPODARSTWIE DOMOWYM I **90%**
ZUŻYCIA WODY W BIURACH I
MIEJSCACH PUBLICZNYCH.

OSZCZĘDZANIE WODY TO NIE
TYLKO MANIFESTACJA
EKOLOGICZNEJ POSTAWY, LECZ
KONIECZNOŚĆ

PRZECIĘTNY POLAK
ZUŻYWA DZIENNIE PRAWIE
200 LITRÓW WODY.

EKOLOGICZNE ROZWIĄZANIA W
TOALETACH PUBLICZNYCH DAJĄ
OGROMNE MOŻLIWOŚCI
OSZCZĘDNOŚCI WODY I ENERGII



JAKIE ROZWIĄZANIA MOGĄ ZMNIJSZYĆ ZUŻYCIE WODY W TOALECIE PUBLICZNEJ?



ZADBAJ O **SZCZELNOŚĆ**
KRAŃÓW, ZAWORÓW,
SPŁUCZEK.

NIESZCZELNY KRAN,
ZAKŁADAJĄC, ŻE CO
SEKUNDĘ SPADA Z
NIEGO JEDNA KROPLA,
GENERUJE STRATĘ PONAD
17 LITRÓW WODY NA
DOBĘ.

ZWIĘKSZAJ **ŚWIADOMOŚĆ**
DOTYCZĄCĄ PROBLEMU
MARNOWANIA WODY.



WYBIERZ URZĄDZENIA SANITARNE
ZMNIJSZAJĄCE ZUŻYCIE WODY W TOALECIE.

BATERIA TERMOSTATYCZNA

BATERIA CZASOWA

SPŁUCZKA BEZDOTYKOWA

BATERIA BEZDOTYKOWA

ZAWÓR CZASOWY

UTRZYMUJE STAŁĄ
TEMPERATURĘ WODY

BATERIA URUCHAMIANA
PRZY POMOCY CZUJNIKA

POZWALA NA ZUŻYCIE TYLKO
NIEZBĘDNEJ ILOŚCI WODY

OSZCZĘDZA PONAD 50%
WODY I ENERGII

URUCHAMIANA PRZY
POMOCY FOTOKOMÓRKI



BATERIA ELEKTRONICZNA
PRYSZNICOWA TERMOSTATYCZNA

BATERIA ELEKTRONICZNA
NA FOTOKOMÓRKĘ

BATERIA UMYWALKOWA
CZASOWA Z MIESZACZEM

ZAWÓR CZASOWY
PODŁOGOWY DO WC

AUTOMATYCZNY SYSTEM
SPŁUKUJĄCY

JAK JESZCZE OGRANICZYĆ ZUŻYCIE WODY W TOALECIE PUBLICZNEJ?

STOSUJ EKOLOGICZNE SYSTEMY SPŁUKIWANIA **3/6 LITRÓW**, KTÓRE POZWALAJĄ NA WYBÓR MIĘDZY SPŁUKIWANIEM CAŁĄ POJEMNOŚCIĄ ZBIORNIKA A JEGO POŁOWĄ



ZAMIEŃ MYDŁO W PŁYNIIE NA MYDŁO W PIANIE.



PODCZAS STOSOWANIA **MYDŁA W PIANIE** ZUŻYCIE WODY
JEST O **16%** MNIEJSZE NIŻ W PRZYPADKU MYDŁA W PŁYNIIE

